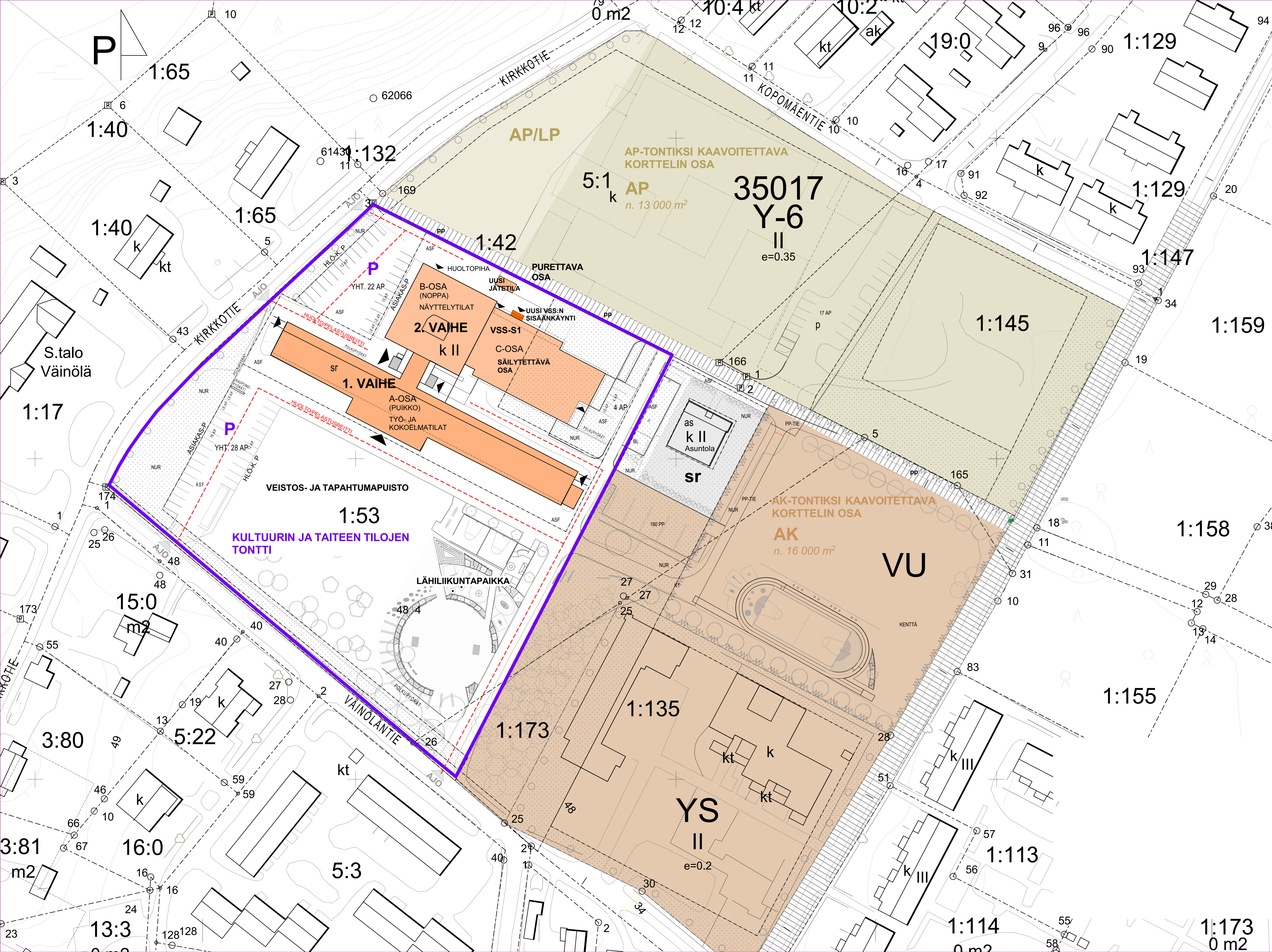


TAITEEN JA KULTUURIN TILAT HANKESUUNNITELMA

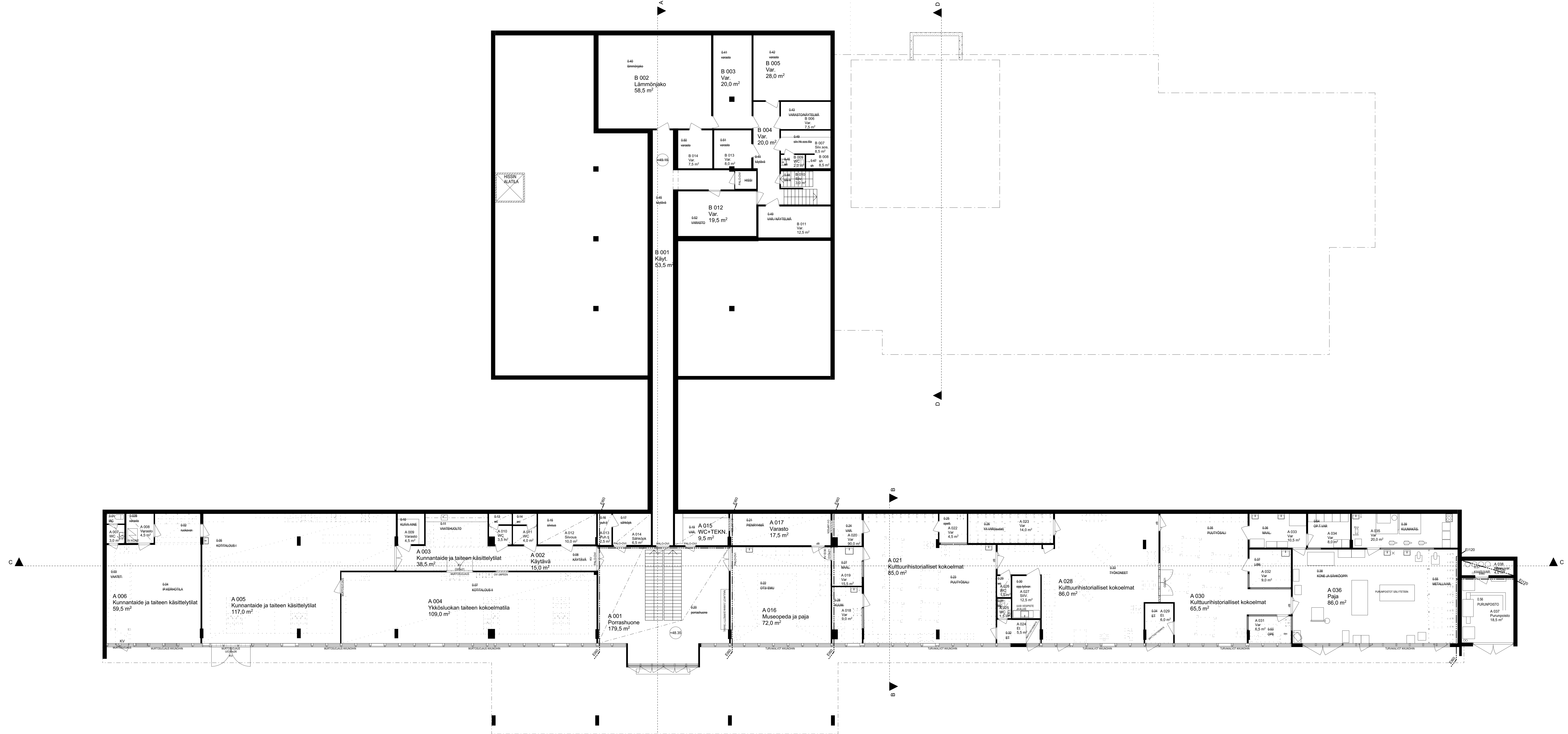
Liite 6 Viitesuunnitelmat



- RAKENNUSKAAVAMERKINNÄT JA 3 METRIÄ SEN KAAYVA-ALUEEN JOTA VAHVISTAMINEN KOSKEE
- ERI KAAVAMÄÄRÄYSTEN ALAISTEN ALUEIDEN OSIEN VÄLINEN RAJA
- KORTTELIN, KORTTELINOSAN JA ALUEEN RAJA
- OHJEELLINEN RAKENNUSALAN, AJONEUVOLIKENTEELLE VARATUN RAKENNUSKAAVATTEN- TAI LIIKENNEALUEEN OSAN TAI KOKO SELLAISEN ALUEEN RAJA
- OHJEELLINEN RAKENNUSPAIKAN RAJA
- KYLLÄN NIMI
- KORTTELIN NUMERO
- RAKENNUSKAAVATTIEN NIMI
- MAANALAISTA JOHTOA VARTEN VARATTAVA ALUEEN OSA
- SUOJELTAVA RAKENNUS
- RAKENNUSALA, HUOLI OSOITTAA RAKENNUSALAN SEN RAJAN, JONON RAKENNUS ON RAKENNETTAVA KIINNI
- YLEISELLE JALANKULULLE JA POLKUPYÖRÄILYLLE VARATTU TIEALUE
- YLEISELLE JALANKULULLE JA POLKUPYÖRÄILYLLE VARATTU TIEALUE, JOLLA RAKENNUSPAIKALLE AJD ON SALLITTU
- OHJEELLINEN YLEISELLE JALANKULULLE JA POLKUPYÖRÄILYLLE VARATTU ALUEEN OSA
- TIEALUEEN RAJAN OSA, JONKA KOHDALTA EI SAA JÄRJESTÄÄ AJONEUVOLIITTYMÄÄ
- PUILLA JA PENSAILLA ISTUTETTAVA ALUEEN OSA
- ALUEEN OSA, JOLLA OLEVA PUUSTO ON SÄILYTTÄVÄ SITEN, ETTÄ SALLITAAN VAIN MAISEMAHIOULLISESTI TARPEELLISET TOIMENPITEET
- ISTUTETTAVA ALUEEN OSA
- ROHMALAINEN NUMERO, JOKA OSOITTAA RAKENNUSTEN, RAKENNUKSEN TAI SEN OSAN SUURIMMAN SALLITUN VARSINAISEN KERROSLUVUN
- MURTOLUKU ROHMALAISEN NUMERON JÄLJESSÄ OSOITTAA ULLAKKO-KERROKSESSA SALLITUN, KERROSALAAN LASKETTAVAN RAKENNUS-OIKEUDEN
- e=0,20
- TEHDOKKUUDELUKU ELI RAKENNUSPAIKAN KERROSLALAN SUHDE RAKENNUSPAIKAN PINN-ALAN
- ADONALAINEN LUVU, JOKA OSOITTAA SUURIMMAN RAKENNUS-ALALLE SALLITUN KERROSLALAN NELIÖMETREINÄ
- ASUINRAKENNUKSEN RAKENNUSALA
- TIEN ALITTAVA JALANKULU- JA POLKUPYÖRÄTIE
- TIEN RAKENNAKOE
- OHJEELLINEN AUTONSÄILYTYSPAIKAN RAKENNUSALA
- ALUEEN OSA, JONKA KAUTTA RAKENNUSPAIKALLE ON VARATTAVA AJOKELPOINEN YHTEYS
- PYSÄKÖIMISPAIKKA
- LEIKKI- JA OLESKELUALUEKSI VARATTAVA KORTTELIN OSA, TONTTIA EI SAA AJATA NIIN, ETTÄ TAMN ALUEEN YHTEISELLE KÄYTTÖLLE AIHEUTUU HAITTAA
- ERILLISTEN PIENTALOJEN KORTTELIALUE, YHDESSÄ RAKENNUKSESSA SAA OLLA ENINTÄÄN KAKSI ASUNTOA, RAKENNUKSET ON SIIJOITETTAVA SITEN, ETTÄ OLEVIA PUITA MAHDOLLISEMPAN PALJON SÄILYTTÄKÄÄN, AUTOPAIKKOJA TULEE VARATA YKSI AUTOPAIKKA ASUNTOA KOHTI
- ASUINPIENTALOJEN KORTTELIALUE, KORTTELIALUEELLA ON VARATTAVA VÄHINTÄÄN YKSI AUTOPAIKKA ASUNTOA KOHTI
- AUTOPAIKKOJEN KORTTELIALUE, LUKUSARJA OSOITTAA KORTTELIT JA ALUEET, JOIDEN AUTOPAIKKOJA SAA SIIJOITTAA AUTOPAIKKOJEN KORTTELIALUEELLE
- LIKERAKENNUSTEN KORTTELIALUE, RAKENNUSOIKEUTEEN SIIJTYVÄN KORTTELIALUEELLE SAA SIIJOITTAA YHDEN ASUINON RAKENNUKSEN HOIDON VAATIMAA HENKILÖKUNTAA VARTEN, AUTOPAIKKOJA TULEE VARATA 1 AUTOPAIKKA RAKENNUSOIKEUDEN 50 K-M² KOHTI
- LIKE- JA TOIMISTORAKENNUSTEN KORTTELIALUE, ALUEELLE SALLITAN LIKETTILÖJEN LISÄKSI RAKENTAA YHDEN ASUINON RAKENNUKSEN HOIDON VAATIMAA HENKILÖKUNTAA VARTEN SEKÄ 60 2 KERROSLASTA JULKISIA PALVELUJA TAI HALLINTOA VARTEN, AUTOPAIKKOJA ON VARATTAVA VÄHINTÄÄN 1 AP RAKENNUSOIKEUDEN 50 K-M² KOHTI
- HUOLTOASENARAKENNUSTEN KORTTELIALUE
- ASUNTOKERROSTALOJEN KORTTELIALUE, KORTTELIALUEELLA EI OSOITETUN KERROSLUVUN LISÄKSI SAA TOEUTTAA MAANPÄÄLLIS- TÄ TAIKAA, AUTOPAIKKOJA ON RAKENNETTAVA YKSI AUTOPAIKKA ASUNTOA KOHTI, KORTTELIALUETTA KOSKEVIA MÄÄRÄYKSIÄ ON 5:SSÄ 1.
- YLEISTEN RAKENNUSTEN KORTTELIALUE, AUTOPAIKKOJA TULEE VARATA VÄHINTÄÄN SEURAAVASTI: ASUNNOT: 1, AUTOPAIKKA ASUNTOA KOHTI YLEISET TILAT: 1, AUTOPAIKKA KAHTA TYÖNTEKIJÄÄ KOHTI KORTTELIALUETTA KOSKEVIA MÄÄRÄYKSIÄ ON 5:SSÄ 1.
- YLEISTEN RAKENNUSTEN KORTTELIALUE, KORTTELIALUEELLE SAA SIIJOITTAA PALVELUSUUNTOJA, AUTOPAIKKOJA TULEE VARATA 1, AUTOPAIKKA/100 M² KERROSLAÄÄ KORTTELIALUETTA KOSKEVIA MÄÄRÄYKSIÄ ON 5:SSÄ 1
- KUNNALLISTEKNIIKALLISTEN RAKENNUSTEN JA LAITOSTEN KORTTELIALUE, RAKENNETTAVAT KORTTELINOSAT, JOTTA EI KÄYTETÄ LIKENTEESSEEN, ON ISTUTETTAVA TAI PIDETTÄVÄ LUONNONMUKAISINA HUOLITTELUSSA KUNNOSSA AUTOPAIKKOJA ON VARATTAVA 1, AUTOPAIKKA/2 TYÖNTEKIJÄÄ KOHTI
- SOSIAALISTA TOIMINTAA PALVELEVIEN RAKENNUSTEN KORTTELIALUE, AUTOPAIKKOJA TULEE VARATA VÄHINTÄÄN YKSI AUTOPAIKKA TYÖNTEKIJÄÄ KOHTI
- URHEILU- JA VIRKISTYSPALVELUALUE
- PUISTO
- § 1. RAKENNUSLAUTAKUNTA VOI MYÖNTÄÄ LYKKÄYSTÄ NO 4-LLE AUTOPAIKKOJEN RAKENNETTAVAT KORTTELINOSAT, JOTTA EI TARPEEN MUKAN ENINTÄÄN VIIDEKSI VUODEKSI KERRALLAAN, KORTTELISSA 35018 VOIDAAN AUTOPAIKKOJA SIIJOITTAA OSOITETUILLE PYSÄKÖIMISALUEILLE

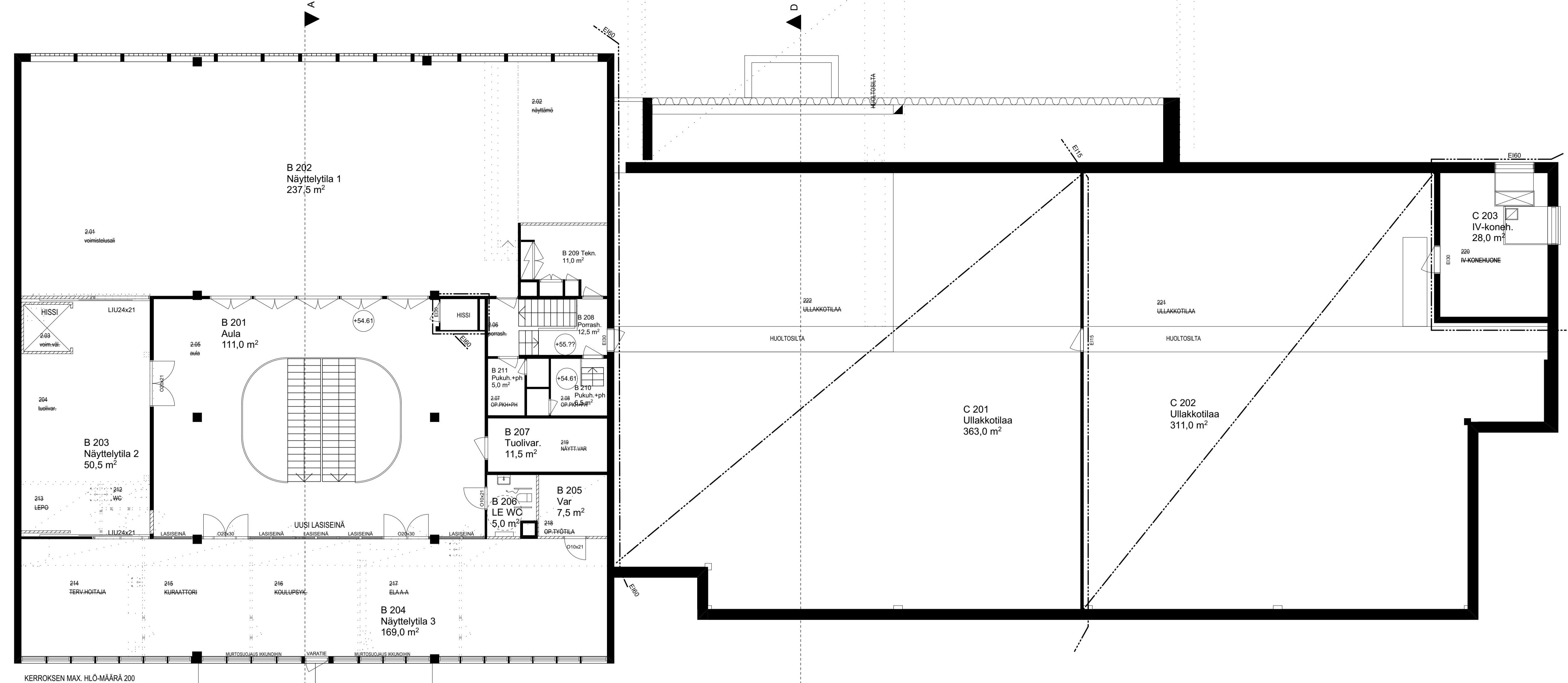
27.3.2024 VIITESUUNNITELMA

Kaupunginosa/Kylä	Kortteli/Tila	Tontti/Rnro	Viranomaisen merkintä
Rakennusosasto	Käyttötarkoituksen muutos		Piirustaja/ Pääpiirustus
Rakennusosasto	Tuusula kulttuurin tilat		Piirustuksen sisältö/ Määräys
			Mittakaava/ 1:500
			Asennuspiirustus
Suunnittelijan yhteystiedot: Yritys, osoite ja puhelinnumero	Asunonrakentaja	Työnumero	Piirustuksen numero
Ajan Arkkitehdit Oy	Raatholmankatu 19 B, 5. kerros 13100 Hämeenlinna	p. 010 2390010	A1274 101
Vastuullinen suunnittelija, nimi, tutkinto, allekirjoitus, päiväys	Suunnittelija		
Juha Mikkola Arkkitehti SAFA	ARK		

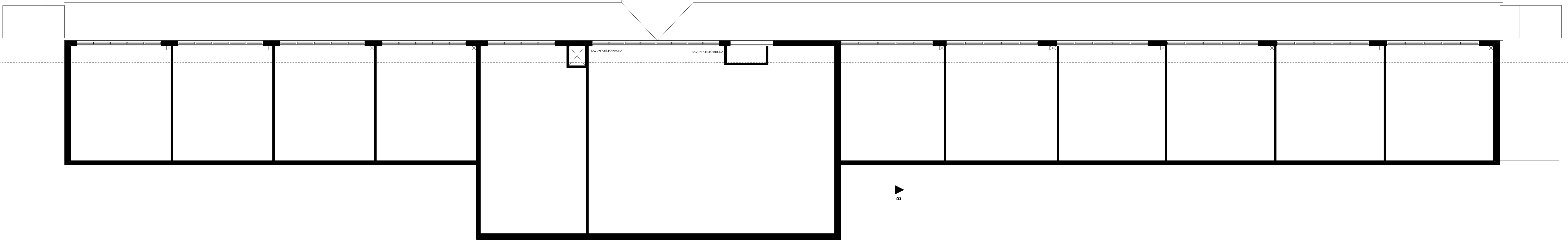
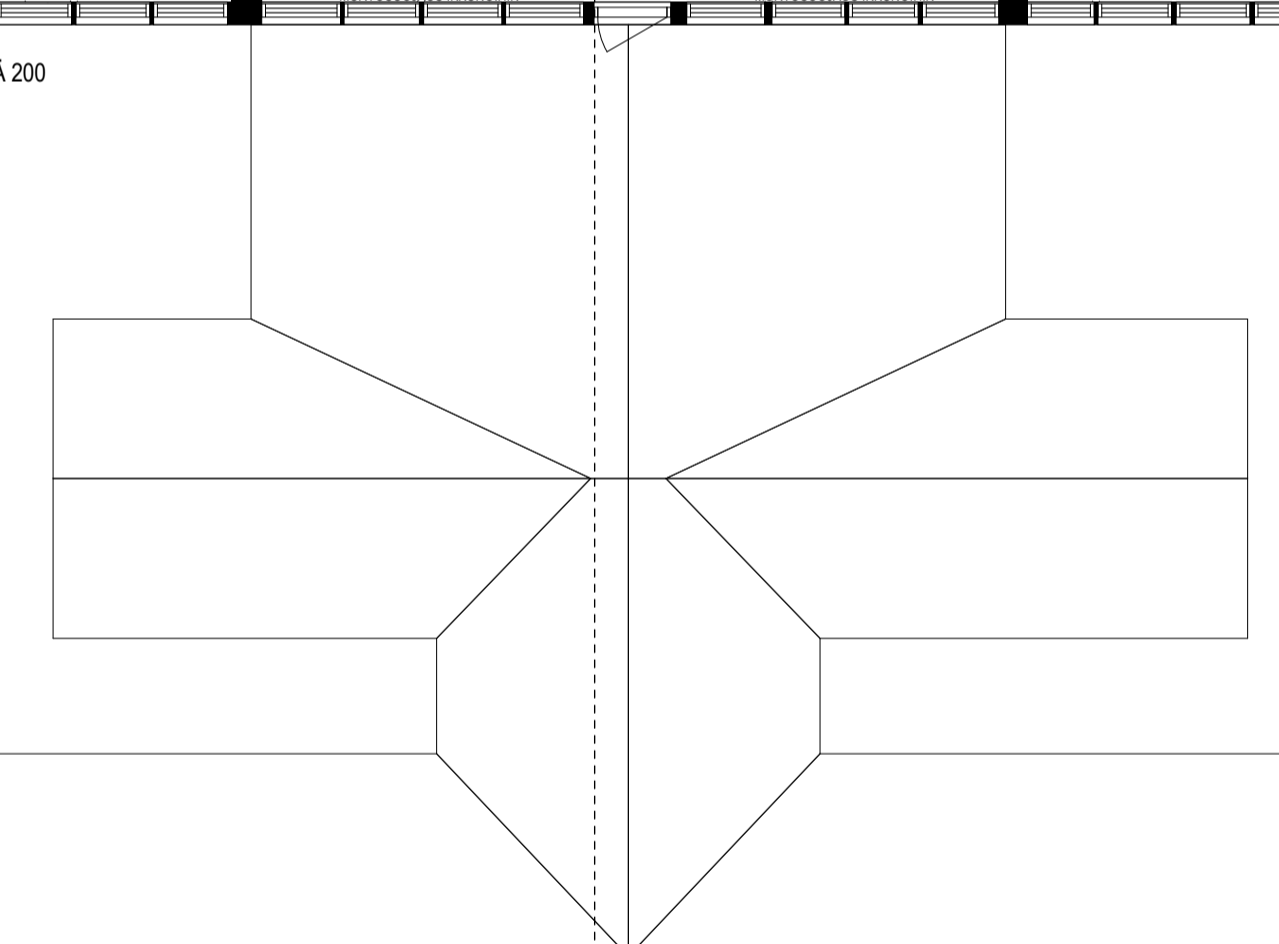


KAIKKI MITAT, KOROT, PINTA-ALAT JA HUONEKORKEUDET OLEMASSA OLEVIEN PIIRUSTUSTEN MUKAAN. TÄRKEITÄVÄ PAIKAN PÄÄLLÄ.

27.3.2024 VIITESUUNNITELMA			
Kaupunginosa/Kylä	Korttel/Tila	Tontti/Rint	Viranomaisten merkintä
Rakennusmuutos	Käyttötarkoituksen muutos	Pinustustyö	Pinustustyö
Rakennusmuutos	Tuusula kulttuurin tilat	Pinustuksen sisältö	Mitakaava
Kirkkotie 9-11	04300 Tuusula	Pohjapiirustus, pohjakerros	1:100
Suunnittelijan yhteystiedot: Yritys, osoite ja puhelinnumero	Ajari Arkkitehdit Oy	Työnnumero	Pinustuksen numero
Raatihuoneenkatu 19 B, 5. kerros 13100 Hämeenlinna	p. 010 2590010	102	Muutos
Visuaalinen suunnittelu, nimi, tulkinta, allekirjoitus, päiväys	Juha Mikkola Arkkitehti SAFA	27.3.2024	Suunnittelija
			ARK



KERROKSEN MAX. HÖLÄMÄÄRÄ 200



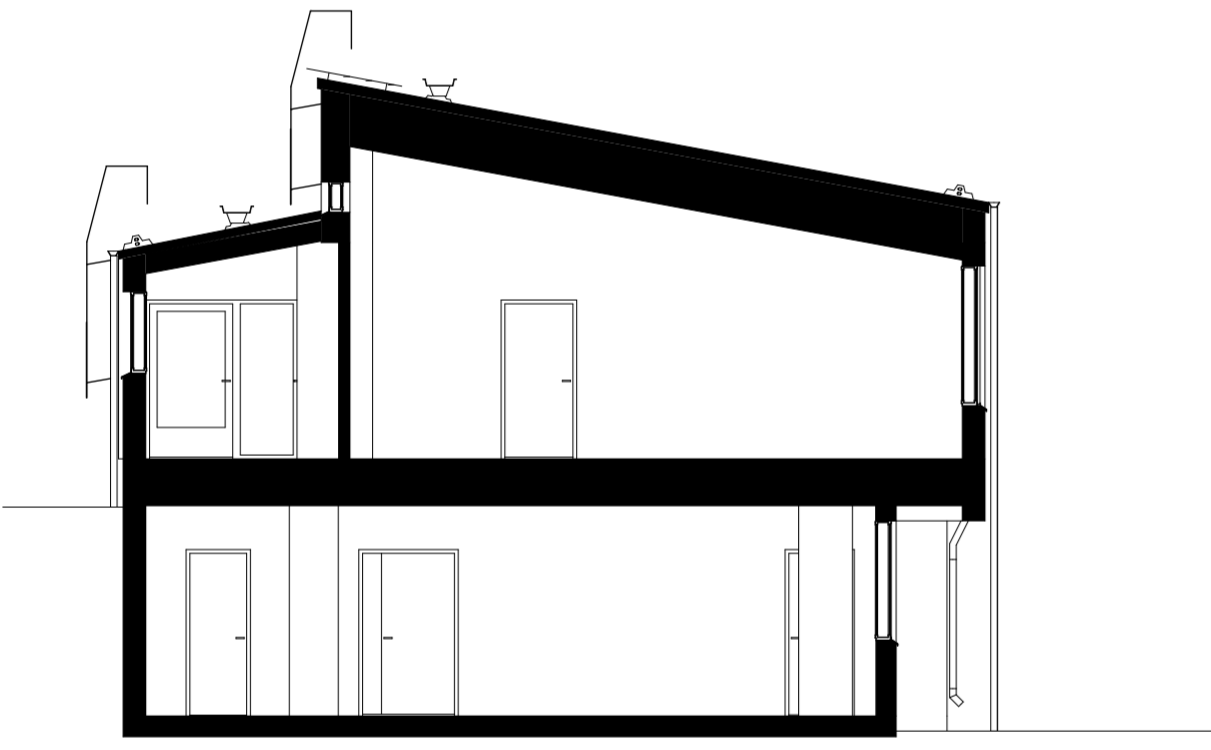
KAIKKI MITAT, KOROT, PINTA-ALAT JA HUONEKORKEUDET OLEMASSA OLEVIEN PIIRUSTUSTEN MUKAAN. TÄRKEÄT MITAT PAIKAN PÄÄLLÄ.

27.3.2024 VIITESUUNNITELMA			
Kaupunginosa/Kylä	Korttel/Tila	Tontti/Rint	Viranomaisten merkintä
Rakennusvaihe	Käyttötarkoituksen muutos	Rakennus	Pinustaja
Rakennus	Tuusula kulttuurin tilat	Kirkkotie 9-11	Pinustuksen sisältö
04300 Tuusula			Pohjapiirustus, 2. kerros
			Mitakaava 1:100
Suunnittelijan yhteystiedot: Yritys, osoite ja puhelinnumero	Ajari Arkkitehdit Oy	Raathuononkatu 19 B, 5. kerros 13100 Hämeenlinna	p. 010 2390010
Viisullinen suunnittelija, nimi, tunnus, allekirjoitus, päiväys	Juha Mikkola	Arkkitehti SAFA	27.3.2024
Työnnumero	Pinustuksen numero	Muutos	
A1274	104		
Suunnittelija		Suunnittelija	
ARK		ARK	



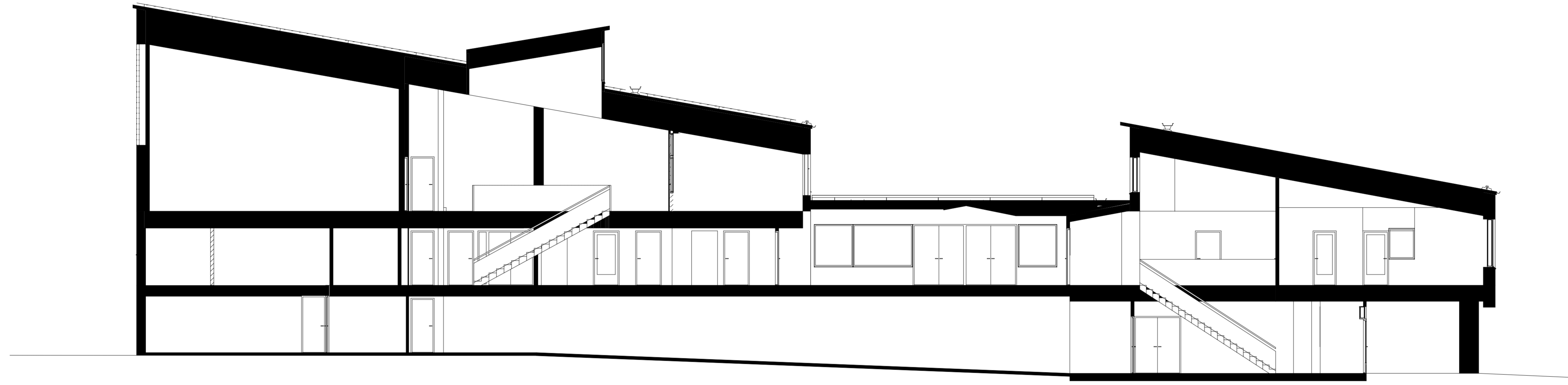
A-OSA (PUIKKO-OSA)

C



A-OSA (PUIKKO)

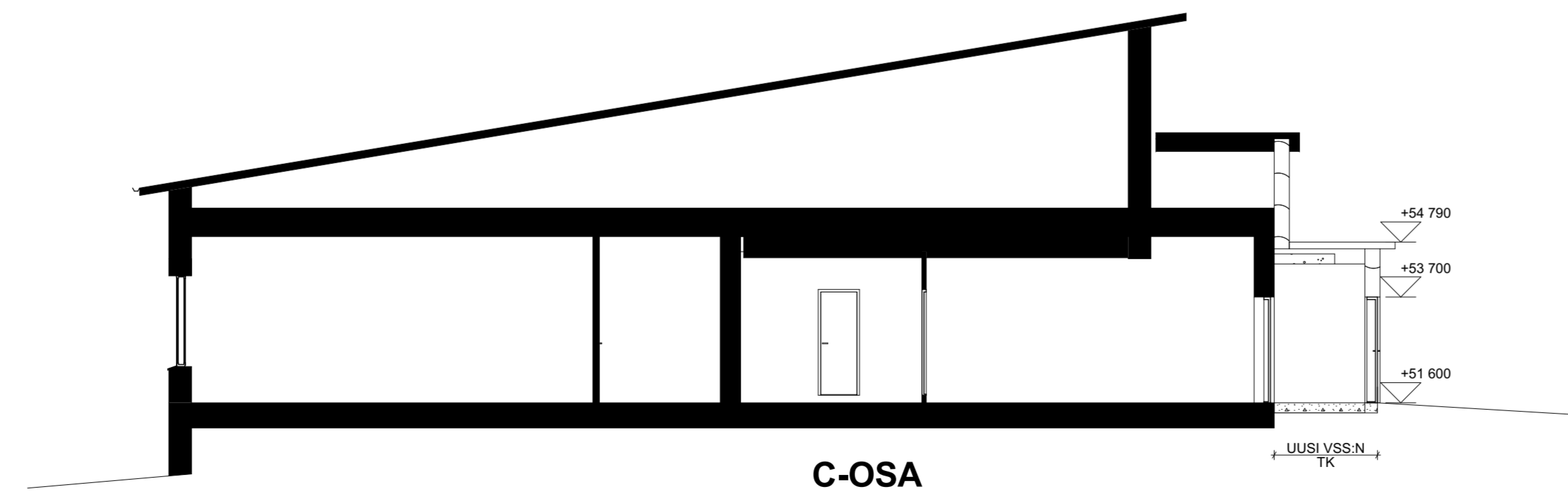
B



B-OSA (NOPPA)

A

A-OSA (PUIKKO)



C-OSA

D

KAIKKI MITAT, KOROT, PINTA-ALAT JA HUONEKORKEUDET
OLEMASSA OLEVIEN PIIRUSTUSTEN MUKAAN.
TARKISTETTAVA PAIKAN PÄÄLLÄ.

OLEMASSA OLEVAT MAANPINNAT ARVIOITU

27.3.2024 VIITESUUNNITELMA

Kaupunginosa/Kylä	Korteli/Tie	Tontti/Rnro	Viranomaisen merkintä
Rakennusloimenpöytä			Piirustelaji
Käyttötarkoituksen muutos			Pääpiirustus
Rakennuskohde			Piirustuksen sisältö
Tuusula kulttuurin tilat			Leikkaukset
Kirkkolle 9-11			
04300 Tuusula			
Suunnittelijan yhteystiedot: Yritys, osoite ja puhelinnumero			Työnumero
Ajan Arkkitehdit Oy			Piirustuksen numero
Raastihuonekatu 19 B, 5. kerros 13100 Hämeenlinna			Muutos
p. 010 2390010			A1274
Vastuullinen suunnittelija, nimi, tulkinto, allekirjoitus, päiväys			105
Juha Mikkola Arkkitehti SAFA			Suunnitteluala
			ARK
			27.3.2024

